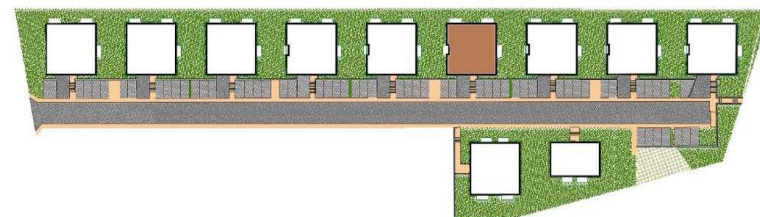
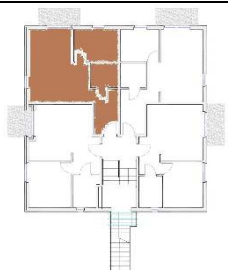


BUDYNEK B11

B11M2

PARTER



ZESTAWIENIE POMIESZCZEŃ

SALON Z ANEKSEM KUCHENNYM	21,72 m ²
SYPIALNIA	8,40 m ²
ŁAZIENKA	3,90 m ²
PRZEDPÓKOJ	6,10 m ²
POWIERZCHNIA UŻYTKOWA	40,12 m ²
POW. POD ŚCIANKAMI NADAJĄCYMI SIĘ DO DEMONTAŻU	0,44 m ²
POWIERZCHNIA SPRZEDAŻOWA	40,56 m²
TARAS	4,02 m ²
OGRÓDEK	66,00 m ²

BIURO SPRZEDAŻY ul: ORCZYKOWA

tel. kom. : +48 722 107 102 e-mail: biuro@orczykowa.pl

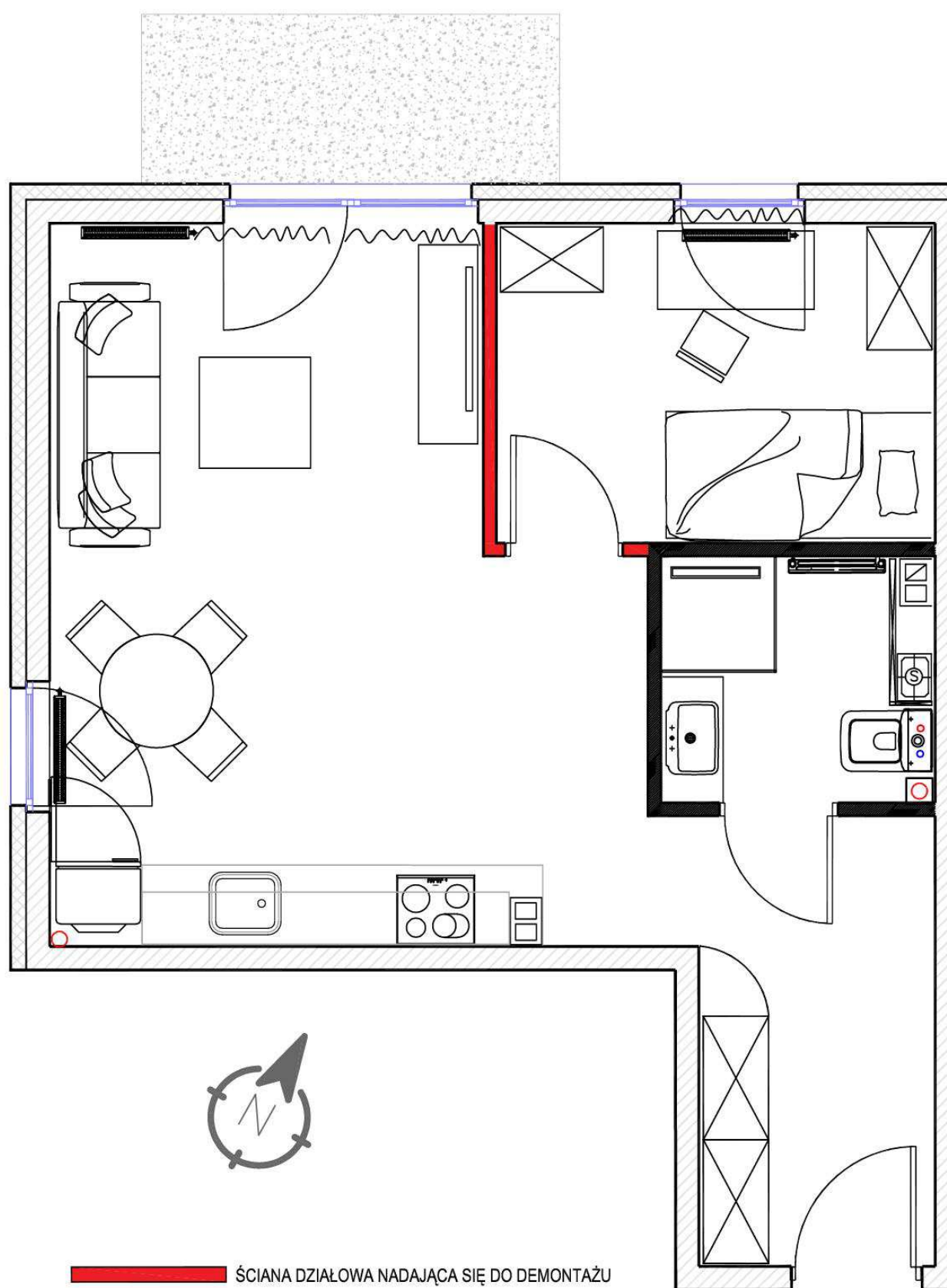
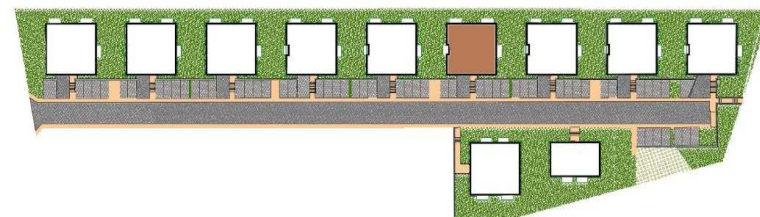
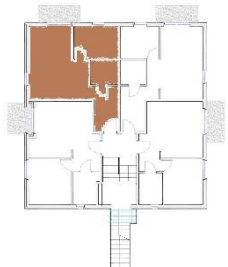
www.orczykowa.pl

1. Wymiary pomieszczeń, lokalizację przyborów sanitarnych, rozmieszczenie punktów instalacyjnych itp. podano zgodnie z projektem budowlanym. Mogą wystąpić niewielkie różnice wymiarów i usytuowania elementów powstałe w trakcie realizacji prac budowlanych. Podane wymiary są wymiarami w świetle pionowych przegród (ścian) w stanie surowym.
2. Powierzchnia użytkowa lokalu jest określona na podstawie rozporządzenia Ministra Transportu, Budownictwa i Gospodarki Morskiej z dn. 25.04.2012r. w sprawie szczegółowego zakresu i formy projektu budowlanego (Dz. U. z 2012r. poz 462); zgodnie z zasadami zawartymi w polskiej normie PN-ISO 9836:1997, tj.: powierzchnia użytkowa lokalu jest obliczona w metrach kwadratowych z dokładnością do dwóch miejsc po przecinku, dla wymiarów lokalu w stanie wykończonym, na poziomie podłogi, nie licząc listew przypodłogowych, progów itp. Do powierzchni użytkowej lokalu wlicza się powierzchnię elementów nadających się do demontażu (rury, kanały, ścianki działowe – oznaczone kolorem czerwonym), nie są wliczone powierzchnie otworów na drzwi i okna oraz nisze w elementach zamykających.
3. Przedstawiona na rzucie aranżacja ma charakter przykładowy, umeblowanie nie stanowi wyposażenia nabywanego lokalu
4. Niniejsza karta stanowi sugerowany przez projektanta w projekcie budowlanym podział lokalu, który nie jest dla klienta wiążący.

BUDYNEK B11

B11M2

PARTER



ŚCIANA DZIAŁOWA NADAJĄCA SIĘ DO DEMONTAŻU

ZESTAWIENIE POMIESZCZEŃ

SALON Z ANEKSEM KUCHENNYM	21,72 m ²
SYPIALNIA	8,40 m ²
ŁAZIENKA	3,90 m ²
PRZEDPÓKOJ	6,10 m ²
POWIERZCHNIA UŻYTKOWA	40,12 m ²
POW. POD ŚCIANKAMI NADAJĄCYMI SIĘ DO DEMONTAŻU	0,44 m ²
POWIERZCHNIA SPRZEDAŻOWA	40,56 m²
TARAS	4,02 m ²
OGRÓDEK	66,00 m ²

BIURO SPRZEDAŻY ul: ORCZYKOWA

tel. kom. : +48 722 107 102 e-mail: biuro@orczykowa.pl

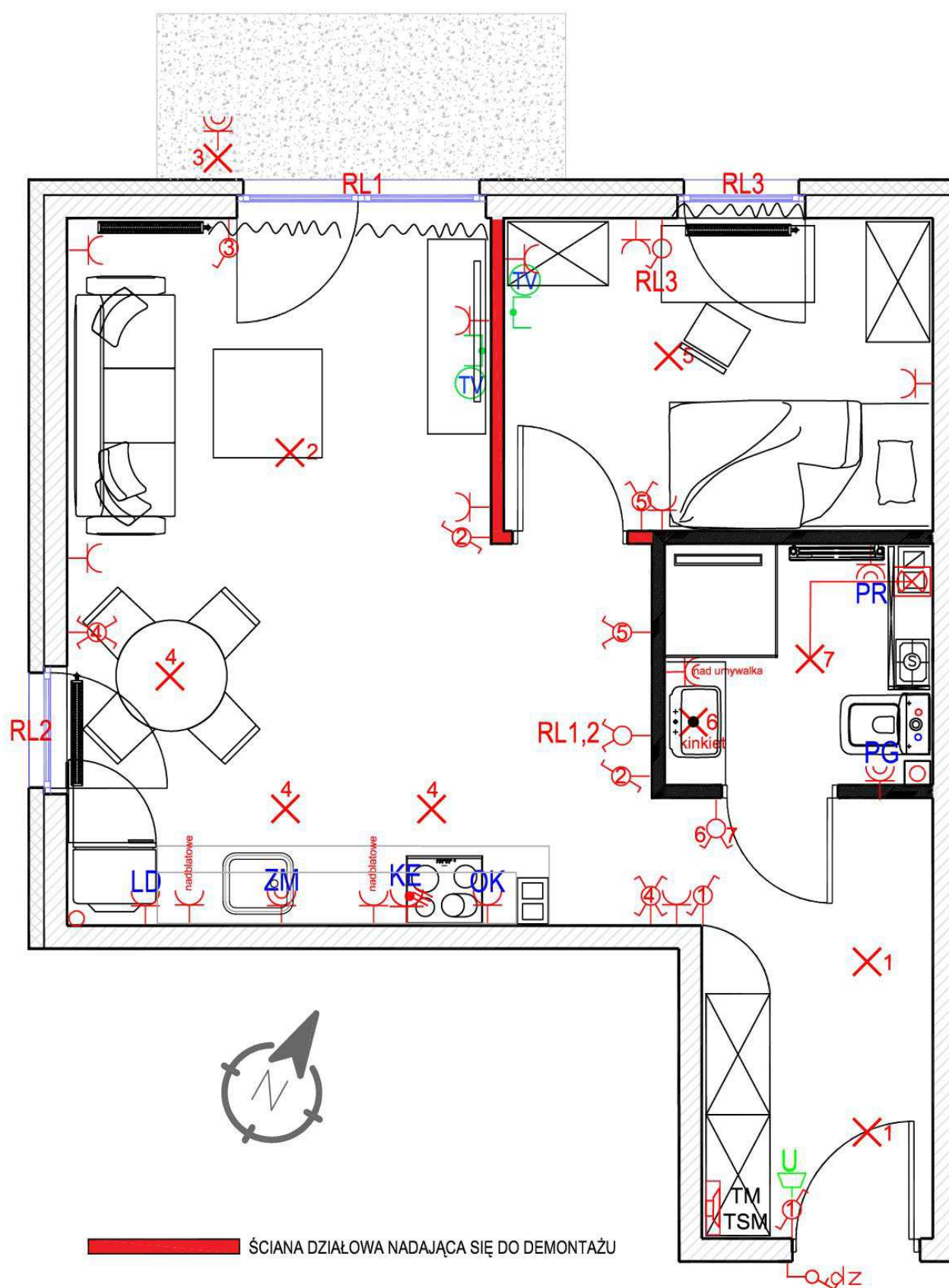
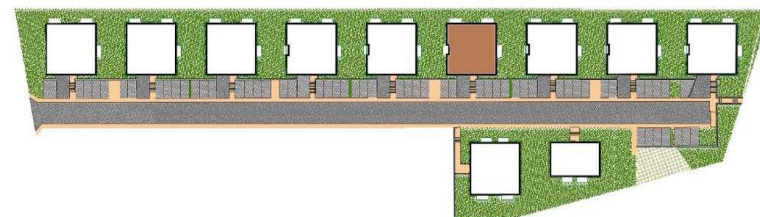
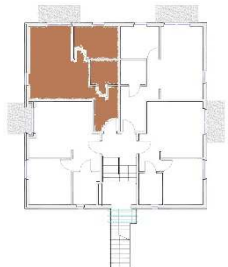
www.orczykowa.pl

1. Wymiary pomieszczeń, lokalizację przyborów sanitarnych, rozmieszczenie punktów instalacyjnych itp. podano zgodnie z projektem budowlanym. Mogą wystąpić niewielkie różnice wymiarów i usytuowania elementów powstałe w trakcie realizacji prac budowlanych. Podane wymiary są wymiarami w świetle pionowych przegród (ścian) w stanie surowym.
2. Powierzchnia użytkowa lokalu jest określona na podstawie rozporządzenia Ministra Transportu, Budownictwa i Gospodarki Morskiej z dn. 25.04.2012r. w sprawie szczegółowego zakresu i formy projektu budowlanego (Dz. U. z 2012r. poz 462); zgodnie z zasadami zawartymi w polskiej normie PN-ISO 9836:1997, tj.: powierzchnia użytkowa lokalu jest obliczona w metrach kwadratowych z dokładnością do dwóch miejsc po przecinku, dla wymiarów lokalu w stanie wykończonym, na poziomie podłogi, nie licząc listew przypodłogowych, progów itp. Do powierzchni użytkowej lokalu wlicza się powierzchnię elementów nadających się do demontażu (rury, kanały, ścianki działowe – oznaczone kolorem czerwonym), nie są wliczone powierzchnie otworów na drzwi i okna oraz nisze w elementach zamykających.
3. Przedstawiona na rzucie aranżacja ma charakter przykładowy, umeblowanie nie stanowi wyposażenia nabywanego lokalu
4. Niniejsza karta stanowi sugerowany przez projektanta w projekcie budowlanym podział lokalu, który nie jest dla klienta wiążący.

BUDYNEK B11

B11M2

PARTER



ZESTAWIENIE POMIESZCZEŃ

SALON Z ANEKSEM KUCHENNYM	21,72 m ²
SYPIALNIA	8,40 m ²
ŁAZIENKA	3,90 m ²
PRZEDPÓKOJ	6,10 m ²
POWIERZCHNIA UŻYTKOWA	40,12 m ²
POW. POD ŚCIANKAMI NADAJĄCYMI SIĘ DO DEMONTAŻU	0,44 m ²
POWIERZCHNIA SPRZEDAŻOWA	40,56 m²
TARAS	4,02 m ²
OGRÓDEK	66,00 m ²

BIURO SPRZEDAŻY ul: ORCZYKOWA

tel. kom. : +48 722 107 102 e-mail: biuro@orczykowa.pl

www.orczykowa.pl

1. Wymiary pomieszczeń, lokalizację przyrządów sanitarnych, rozmieszczenie punktów instalacyjnych itp. podano zgodnie z projektem budowlanym. Mogą wystąpić niewielkie różnice wymiarów i usytuowania elementów powstałe w trakcie realizacji prac budowlanych. Podane wymiary są wymiarami w świetle pionowych przegród (ścian) w stanie surowym.
2. Powierzchnia użytkowa lokalu jest określona na podstawie rozporządzenia Ministra Transportu, Budownictwa i Gospodarki Morskiej z dn. 25.04.2012r. w sprawie szczegółowego zakresu i formy projektu budowlanego (Dz. U. z 2012r. poz 462); zgodnie z zasadami zawartymi w polskiej normie PN-ISO 9836:1997, tj.: powierzchnia użytkowa lokalu jest obliczona w metrach kwadratowych z dokładnością do dwóch miejsc po przecinku, dla wymiarów lokalu w stanie wykończonym, na poziomie podłogi, nie licząc listew przypodłogowych, progów itp. Do powierzchni użytkowej lokalu wlicza się powierzchnię elementów nadających się do demontażu (rury, kanały, ścianki działowe – oznaczone kolorem czerwonym), nie są wliczone powierzchnie otworów na drzwi i okna oraz nisze w elementach zamykających.
3. Przedstawiona na rzucie aranżacja ma charakter przykładowy, umeblowanie nie stanowi wyposażenia nabywanego lokalu
4. Niniejsza karta stanowi sugerowany przez projektanta w projekcie budowlanym podział lokalu, który nie jest dla klienta wiążący.