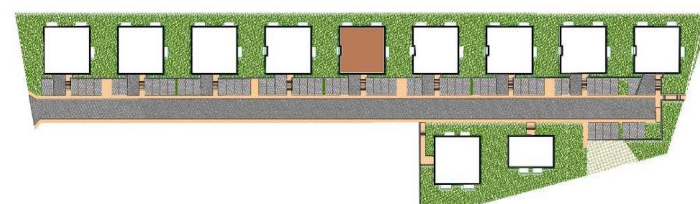
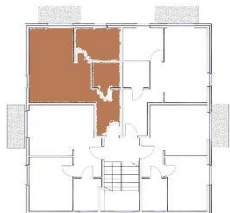


BUDYNEK B9

B9M10

2 PIĘTRO



### ZESTAWIENIE POMIESZCZEŃ

SALON Z ANEKSEM KUCHENNYM	20,06 m <sup>2</sup>
SYPIALNIA	8,40 m <sup>2</sup>
ŁAZIENKA	3,90 m <sup>2</sup>
PRZEDPÓKOJ	6,10 m <sup>2</sup>
ANTRESOLA	14,38 m <sup>2</sup>
POWIERZCHNIA UŻYTKOWA	52,84 m <sup>2</sup>
POW. POD ŚCIANKAMI NADAJĄCYMI SIĘ DO DEMONTAŻU	0,44 m <sup>2</sup>
<b>POWIERZCHNIA SPRZEDAŻOWA</b>	<b>53,28 m<sup>2</sup></b>
BALKON	4,02 m <sup>2</sup>

BIURO SPRZEDAŻY ul: ORCZYKOWA

tel. kom. : +48 722 107 102 e-mail: [biuro@orczykowa.pl](mailto:biuro@orczykowa.pl)

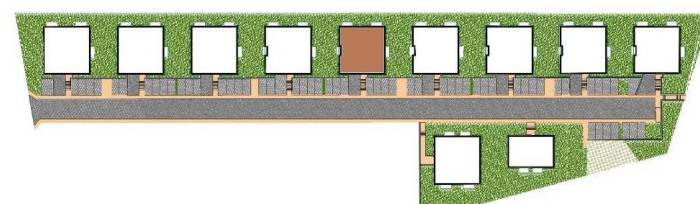
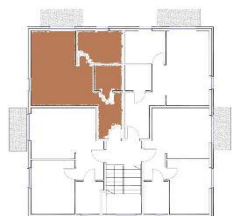
[www.orczykowa.pl](http://www.orczykowa.pl)

1. Wymiary pomieszczeń, lokalizację przyborów sanitarnych, rozmieszczenie punktów instalacyjnych itp. podano zgodnie z projektem budowlanym. Mogą wystąpić niewielkie różnice wymiarów i usytuowania elementów powstałe w trakcie realizacji prac budowlanych. Podane wymiary są wymiarami w świetle pionowych przegród (ścian) w stanie surowym.
2. Powierzchnia użytkowa lokalu jest określona na podstawie rozporządzenia Ministra Transportu, Budownictwa i Gospodarki Morskiej z dn. 25.04.2012r. w sprawie szczegółowego zakresu i formy projektu budowlanego (Dz. U. z 2012r. poz 462); zgodnie z zasadami zawartymi w polskiej normie PN-ISO 9836:1997, tj.: powierzchnia użytkowa lokalu jest obliczona w metrach kwadratowych z dokładnością do dwóch miejsc po przecinku, dla wymiarów lokalu w stanie wykończonym, na poziomie podłogi, nie licząc listew przypodłogowych, progów itp. Do powierzchni użytkowej lokalu wlicza się powierzchnię elementów nadających się do demontażu (rury, kanały, ścianki działowe – oznaczone kolorem czerwonym), nie są wliczone powierzchnie otworów na drzwi i okna oraz nisze w elementach zamykających.
3. Przedstawiona na rzucie aranżacja ma charakter przykładowy, umeblowanie nie stanowi wyposażenia nabywanego lokalu
4. Niniejsza karta stanowi sugerowany przez projektanta w projekcie budowlanym podział lokalu, który nie jest dla klienta wiążący.

BUDYNEK B9

B9M10

2 PIĘTRO



### ZESTAWIENIE POMIESZCZEŃ

SALON Z ANEKSEM KUCHENNYM	20,06 m <sup>2</sup>
SYPIALNIA	8,40 m <sup>2</sup>
ŁAZIENKA	3,90 m <sup>2</sup>
PRZEDPÓKOJ	6,10 m <sup>2</sup>
ANTRESOLA	14,38 m <sup>2</sup>
POWIERZCHNIA UŻYTKOWA	52,84 m <sup>2</sup>
POW. POD ŚCIANKAMI NADAJĄCYMI SIĘ DO DEMONTAŻU	0,44 m <sup>2</sup>
<b>POWIERZCHNIA SPRZEDAŻOWA</b>	<b>53,28 m<sup>2</sup></b>
BALKON	4,02 m <sup>2</sup>

BIURO SPRZEDAŻY ul: ORCZYKOWA

tel. kom. : +48 722 107 102 e-mail: [biuro@orczykowa.pl](mailto:biuro@orczykowa.pl)

[www.orczykowa.pl](http://www.orczykowa.pl)

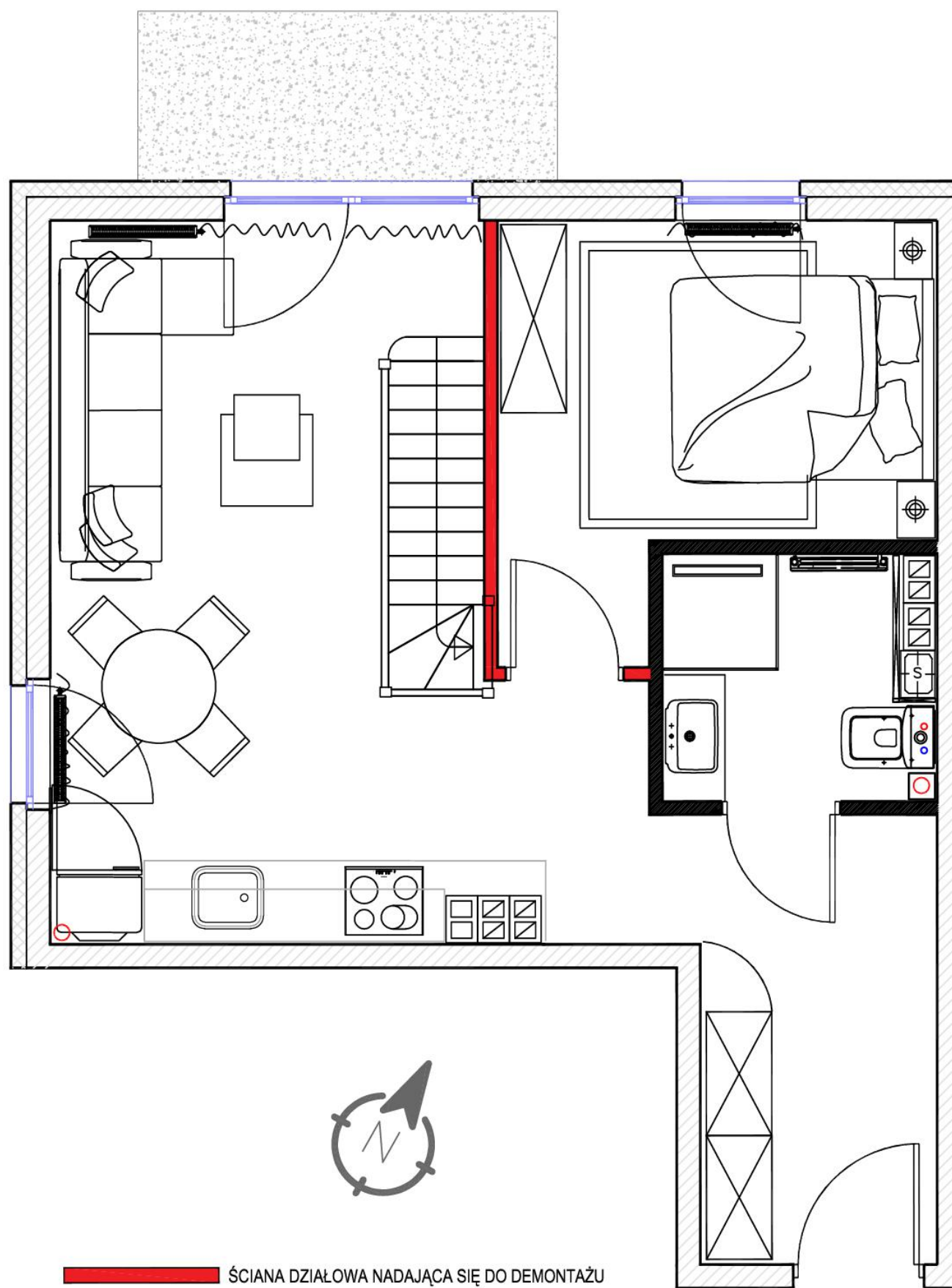
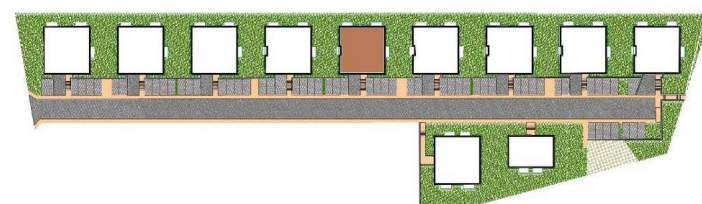
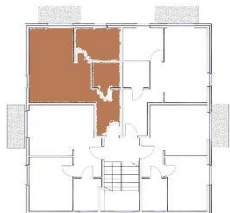
1. Wymiary pomieszczeń, lokalizację przyborów sanitarnych, rozmieszczenie punktów instalacyjnych itp. podano zgodnie z projektem budowlanym. Mogą wystąpić niewielkie różnice wymiarów i usytuowania elementów powstałe w trakcie realizacji prac budowlanych. Podane wymiary są wymiarami w świetle pionowych przegród (ścian) w stanie surowym.
2. Powierzchnia użytkowa lokalu jest określona na podstawie rozporządzenia Ministra Transportu, Budownictwa i Gospodarki Morskiej z dn. 25.04.2012r. w sprawie szczegółowego zakresu i formy projektu budowlanego (Dz. U. z 2012r. poz 462); zgodnie z zasadami zawartymi w polskiej normie PN-ISO 9836:1997, tj.: powierzchnia użytkowa lokalu jest obliczona w metrach kwadratowych z dokładnością do dwóch miejsc po przecinku, dla wymiarów lokalu w stanie wykończonym, na poziomie podłogi, nie licząc listew przypodłogowych, progów itp. Do powierzchni użytkowej lokalu wlicza się powierzchnię elementów nadających się do demontażu (rury, kanały, ścianki działowe – oznaczone kolorem czerwonym), nie są wliczone powierzchnie otworów na drzwi i okna oraz nisze w elementach zamykających.
3. Przedstawiona na rzucie aranżacja ma charakter przykładowy, umeblowanie nie stanowi wyposażenia nabywanego lokalu
4. Niniejsza karta stanowi sugerowany przez projektanta w projekcie budowlanym podział lokalu, który nie jest dla klienta wiążący.



BUDYNEK B9

B9M10

2 PIĘTRO



ŚCIANA DZIAŁOWA NADAJĄCA SIĘ DO DEMONTAŻU

### ZESTAWIENIE POMIESZCZEŃ

SALON Z ANEKSEM KUCHENNYM	20,06 m <sup>2</sup>
SYPIALNIA	8,40 m <sup>2</sup>
ŁAZIENKA	3,90 m <sup>2</sup>
PRZEDPÓKOJ	6,10 m <sup>2</sup>
ANTRESOLA	14,38 m <sup>2</sup>
POWIERZCHNIA UŻYTKOWA	52,84 m <sup>2</sup>
POW. POD ŚCIANKAMI NADAJĄCYMI SIĘ DO DEMONTAŻU	0,44 m <sup>2</sup>
<b>POWIERZCHNIA SPRZEDAŻOWA</b>	<b>53,28 m<sup>2</sup></b>
BALKON	4,02 m <sup>2</sup>

BIURO SPRZEDAŻY ul: ORCZYKOWA

tel. kom. : +48 722 107 102 e-mail: [biuro@orczykowa.pl](mailto:biuro@orczykowa.pl)

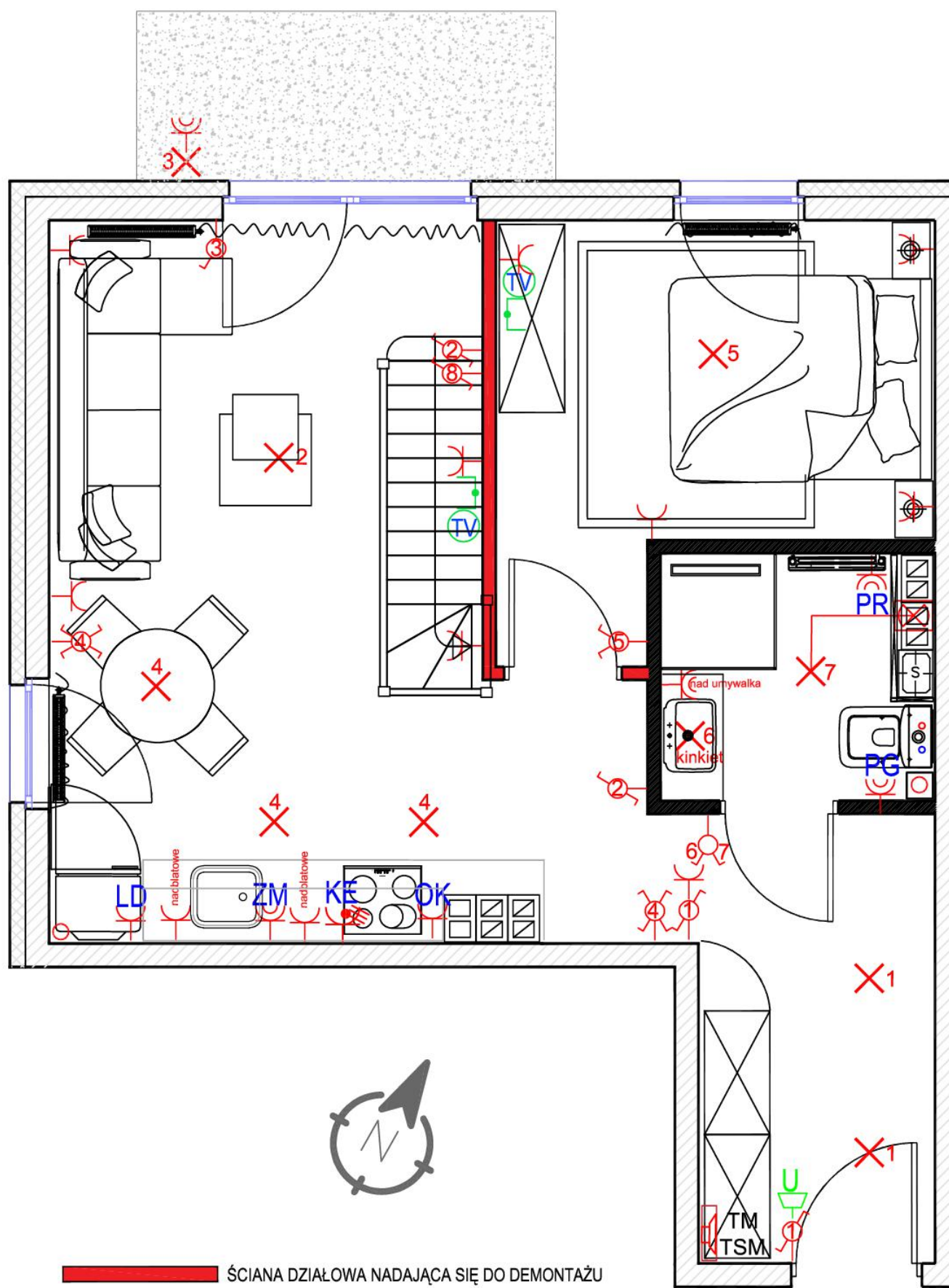
[www.orczykowa.pl](http://www.orczykowa.pl)

1. Wymiary pomieszczeń, lokalizację przyborów sanitarnych, rozmieszczenie punktów instalacyjnych itp. podano zgodnie z projektem budowlanym. Mogą wystąpić niewielkie różnice wymiarów i usytuowania elementów powstałe w trakcie realizacji prac budowlanych. Podane wymiary są wymiarami w świetle pionowych przegród (ścian) w stanie surowym.
2. Powierzchnia użytkowa lokalu jest określona na podstawie rozporządzenia Ministra Transportu, Budownictwa i Gospodarki Morskiej z dn. 25.04.2012r. w sprawie szczegółowego zakresu i formy projektu budowlanego (Dz. U. z 2012r. poz 462); zgodnie z zasadami zawartymi w polskiej normie PN-ISO 9836:1997, tj.: powierzchnia użytkowa lokalu jest obliczona w metrach kwadratowych z dokładnością do dwóch miejsc po przecinku, dla wymiarów lokalu w stanie wykończonym, na poziomie podłogi, nie licząc listew przypodłogowych, progów itp. Do powierzchni użytkowej lokalu wlicza się powierzchnię elementów nadających się do demontażu (rury, kanały, ścianki działowe – oznaczone kolorem czerwonym), nie są wliczone powierzchnie otworów na drzwi i okna oraz nisze w elementach zamykających.
3. Przedstawiona na rzucie aranżacja ma charakter przykładowy, umeblowanie nie stanowi wyposażenia nabywanego lokalu
4. Niniejsza karta stanowi sugerowany przez projektanta w projekcie budowlanym podział lokalu, który nie jest dla klienta wiążący.

BUDYNEK B9

B9M10

2 PIĘTRO



ŚCIANA DZIAŁOWA NADAJĄCA SIĘ DO DEMONTAŻU

### ZESTAWIENIE POMIESZCZEŃ

SALON Z ANEKSEM KUCHENNYM	20,06 m <sup>2</sup>
SYPIALNIA	8,40 m <sup>2</sup>
ŁAZIENKA	3,90 m <sup>2</sup>
PRZEDPÓKOJ	6,10 m <sup>2</sup>
ANTRESOLA	14,38 m <sup>2</sup>
POWIERZCHNIA UŻYTKOWA	52,84 m <sup>2</sup>
POW. POD ŚCIANKAMI NADAJĄCYMI SIĘ DO DEMONTAŻU	0,44 m <sup>2</sup>
<b>POWIERZCHNIA SPRZEDAŻOWA</b>	<b>53,28 m<sup>2</sup></b>
BALKON	4,02 m <sup>2</sup>

BIURO SPRZEDAŻY ul: ORCZYKOWA

tel. kom. : +48 722 107 102 e-mail: [biuro@orczykowa.pl](mailto:biuro@orczykowa.pl)

[www.orczykowa.pl](http://www.orczykowa.pl)

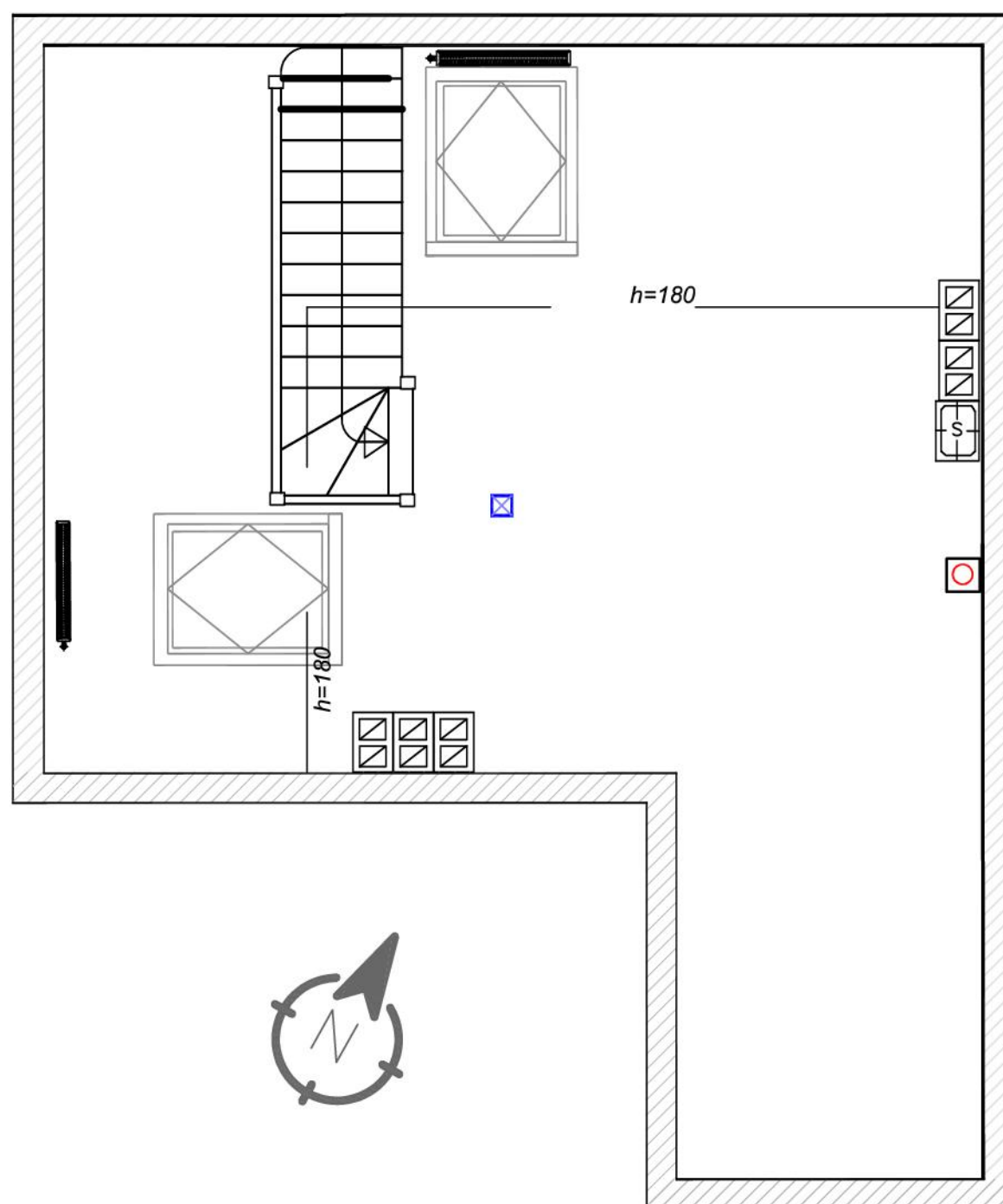
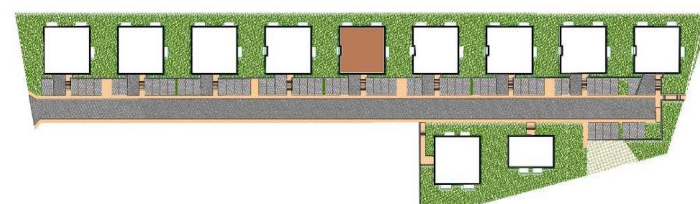
1. Wymiary pomieszczeń, lokalizację przyborów sanitarnych, rozmieszczenie punktów instalacyjnych itp. podano zgodnie z projektem budowlanym. Mogą wystąpić niewielkie różnice wymiarów i usytuowania elementów powstałe w trakcie realizacji prac budowlanych. Podane wymiary są wymiarami w świetle pionowych przegród (ścian) w stanie surowym.
2. Powierzchnia użytkowa lokalu jest określona na podstawie rozporządzenia Ministra Transportu, Budownictwa i Gospodarki Morskiej z dn. 25.04.2012r. w sprawie szczegółowego zakresu i formy projektu budowlanego (Dz. U. z 2012r. poz 462); zgodnie z zasadami zawartymi w polskiej normie PN-ISO 9836:1997, tj.: powierzchnia użytkowa lokalu jest obliczona w metrach kwadratowych z dokładnością do dwóch miejsc po przecinku, dla wymiarów lokalu w stanie wykończonym, na poziomie podłogi, nie licząc listew przypodłogowych, progów itp. Do powierzchni użytkowej lokalu wlicza się powierzchnię elementów nadających się do demontażu (rury, kanały, ścianki działowe – oznaczone kolorem czerwonym), nie są wliczone powierzchnie otworów na drzwi i okna oraz nisze w elementach zamykających.
3. Przedstawiona na rzucie aranżacja ma charakter przykładowy, umeblowanie nie stanowi wyposażenia nabywanego lokalu
4. Niniejsza karta stanowi sugerowany przez projektanta w projekcie budowlanym podział lokalu, który nie jest dla klienta wiążący.



BUDYNEK B9

B9M10

2 PIĘTRO



### ZESTAWIENIE POMIESZCZEŃ

SALON Z ANEKSEM KUCHENNYM	20,06 m <sup>2</sup>
SYPIALNIA	8,40 m <sup>2</sup>
ŁAZIENKA	3,90 m <sup>2</sup>
PRZEDPÓKOJ	6,10 m <sup>2</sup>
ANTRESOLA	14,38 m <sup>2</sup>
POWIERZCHNIA UŻYTKOWA	52,84 m <sup>2</sup>
POW. POD ŚCIANKAMI NADAJĄCYMI SIĘ DO DEMONTAŻU	0,44 m <sup>2</sup>
<b>POWIERZCHNIA SPRZEDAŻOWA</b>	<b>53,28 m<sup>2</sup></b>
BALKON	4,02 m <sup>2</sup>

BIURO SPRZEDAŻY ul: ORCZYKOWA

tel. kom. : +48 722 107 102 e-mail: [biuro@orczykowa.pl](mailto:biuro@orczykowa.pl)

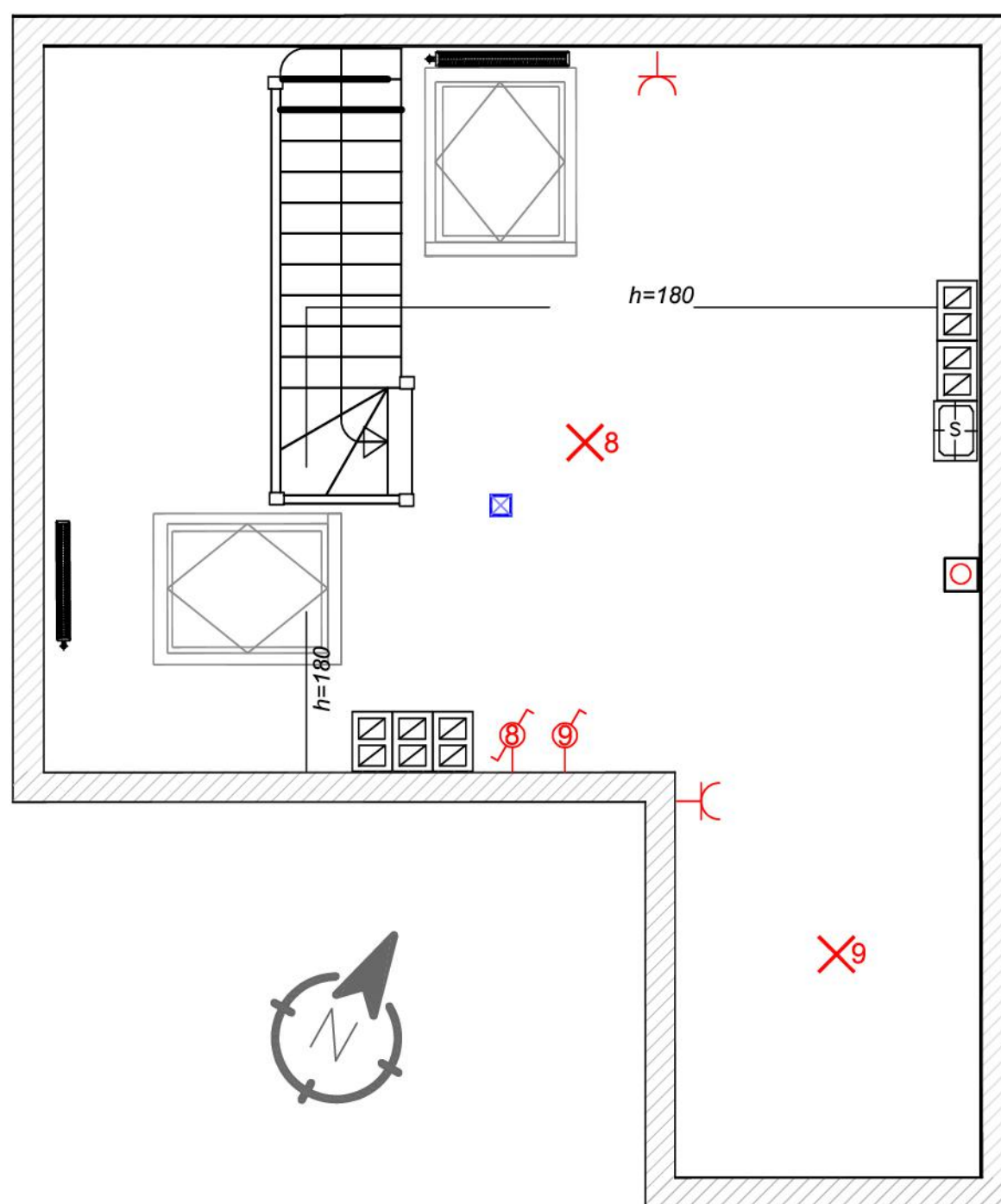
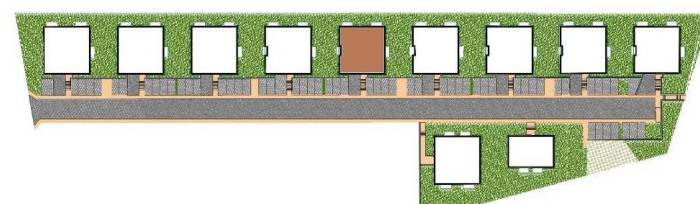
[www.orczykowa.pl](http://www.orczykowa.pl)

1. Wymiary pomieszczeń, lokalizację przyborów sanitarnych, rozmieszczenie punktów instalacyjnych itp. podano zgodnie z projektem budowlanym. Mogą wystąpić niewielkie różnice wymiarów i usytuowania elementów powstałe w trakcie realizacji prac budowlanych. Podane wymiary są wymiarami w świetle pionowych przegród (ścian) w stanie surowym.
2. Powierzchnia użytkowa lokalu jest określona na podstawie rozporządzenia Ministra Transportu, Budownictwa i Gospodarki Morskiej z dn. 25.04.2012r. w sprawie szczegółowego zakresu i formy projektu budowlanego (Dz. U. z 2012r. poz 462); zgodnie z zasadami zawartymi w polskiej normie PN-ISO 9836:1997, tj.: powierzchnia użytkowa lokalu jest obliczona w metrach kwadratowych z dokładnością do dwóch miejsc po przecinku, dla wymiarów lokalu w stanie wykończonym, na poziomie podłogi, nie licząc listew przypodłogowych, progów itp. Do powierzchni użytkowej lokalu wlicza się powierzchnię elementów nadających się do demontażu (rury, kanały, ścianki działowe – oznaczone kolorem czerwonym), nie są wliczone powierzchnie otworów na drzwi i okna oraz nisze w elementach zamykających.
3. Przedstawiona na rzucie aranżacja ma charakter przykładowy, umeblowanie nie stanowi wyposażenia nabywanego lokalu
4. Niniejsza karta stanowi sugerowany przez projektanta w projekcie budowlanym podział lokalu, który nie jest dla klienta wiążący.

BUDYNEK B9

B9M10

2 PIĘTRO



### ZESTAWIENIE POMIESZCZEŃ

SALON Z ANEKSEM KUCHENNYM	20,06 m <sup>2</sup>
SYPIALNIA	8,40 m <sup>2</sup>
ŁAZIENKA	3,90 m <sup>2</sup>
PRZEDPÓKOJ	6,10 m <sup>2</sup>
ANTRESOLA	14,38 m <sup>2</sup>
POWIERZCHNIA UŻYTKOWA	52,84 m <sup>2</sup>
POW. POD ŚCIANKAMI NADAJĄCYMI SIĘ DO DEMONTAŻU	0,44 m <sup>2</sup>
<b>POWIERZCHNIA SPRZEDAŻOWA</b>	<b>53,28 m<sup>2</sup></b>
BALKON	4,02 m <sup>2</sup>

BIURO SPRZEDAŻY ul: ORCZYKOWA

tel. kom. : +48 722 107 102 e-mail: [biuro@orczykowa.pl](mailto:biuro@orczykowa.pl)

[www.orczykowa.pl](http://www.orczykowa.pl)

1. Wymiary pomieszczeń, lokalizację przyborów sanitarnych, rozmieszczenie punktów instalacyjnych itp. podano zgodnie z projektem budowlanym. Mogą wystąpić niewielkie różnice wymiarów i usytuowania elementów powstałe w trakcie realizacji prac budowlanych. Podane wymiary są wymiarami w świetle pionowych przegród (ścian) w stanie surowym.
2. Powierzchnia użytkowa lokalu jest określona na podstawie rozporządzenia Ministra Transportu, Budownictwa i Gospodarki Morskiej z dn. 25.04.2012r. w sprawie szczegółowego zakresu i formy projektu budowlanego (Dz. U. z 2012r. poz 462); zgodnie z zasadami zawartymi w polskiej normie PN-ISO 9836:1997, tj.: powierzchnia użytkowa lokalu jest obliczona w metrach kwadratowych z dokładnością do dwóch miejsc po przecinku, dla wymiarów lokalu w stanie wykończonym, na poziomie podłogi, nie licząc listew przypodłogowych, progów itp. Do powierzchni użytkowej lokalu wlicza się powierzchnię elementów nadających się do demontażu (rury, kanały, ścianki działowe – oznaczone kolorem czerwonym), nie są wliczone powierzchnie otworów na drzwi i okna oraz nisze w elementach zamykających.
3. Przedstawiona na rzucie aranżacja ma charakter przykładowy, umeblowanie nie stanowi wyposażenia nabywanego lokalu
4. Niniejsza karta stanowi sugerowany przez projektanta w projekcie budowlanym podział lokalu, który nie jest dla klienta wiążący.