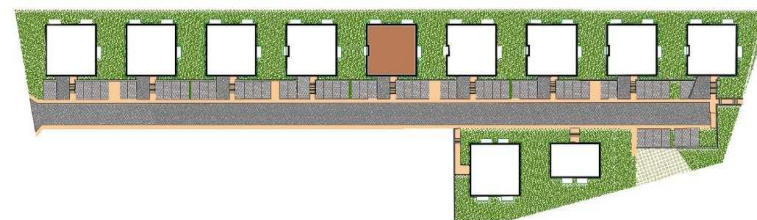
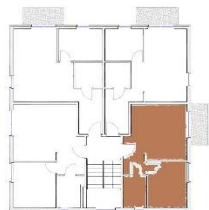


BUDYNEK B9

B9M8

1 PIĘTRO



### ZESTAWIENIE POMIESZCZEŃ

|  |                            |
|--|----------------------------|
| SALON Z ANEKSEM KUCHENNYM                      | 16,63 m <sup>2</sup>       |
| SYPIALNIA                                      | 10,36 m <sup>2</sup>       |
| ŁAZIENKA                                       | 4,01 m <sup>2</sup>        |
| PRZEDPÓKOJ                                     | 3,89 m <sup>2</sup>        |
| POWIERZCHNIA UŻYTKOWA                          | 34,89 m <sup>2</sup>       |
| POW. POD ŚCIANKAMI NADAJĄCYMI SIĘ DO DEMONTAŻU | 0,56 m <sup>2</sup>        |
| <b>POWIERZCHNIA SPRZEDAŻOWA</b>                | <b>35,45 m<sup>2</sup></b> |
| BALKON   | 4,02 m <sup>2</sup>        |

BIURO SPRZEDAŻY ul: ORCZYKOWA

tel. kom. : +48 722 107 102 e-mail: [biuro@orczykowa.pl](mailto:biuro@orczykowa.pl)

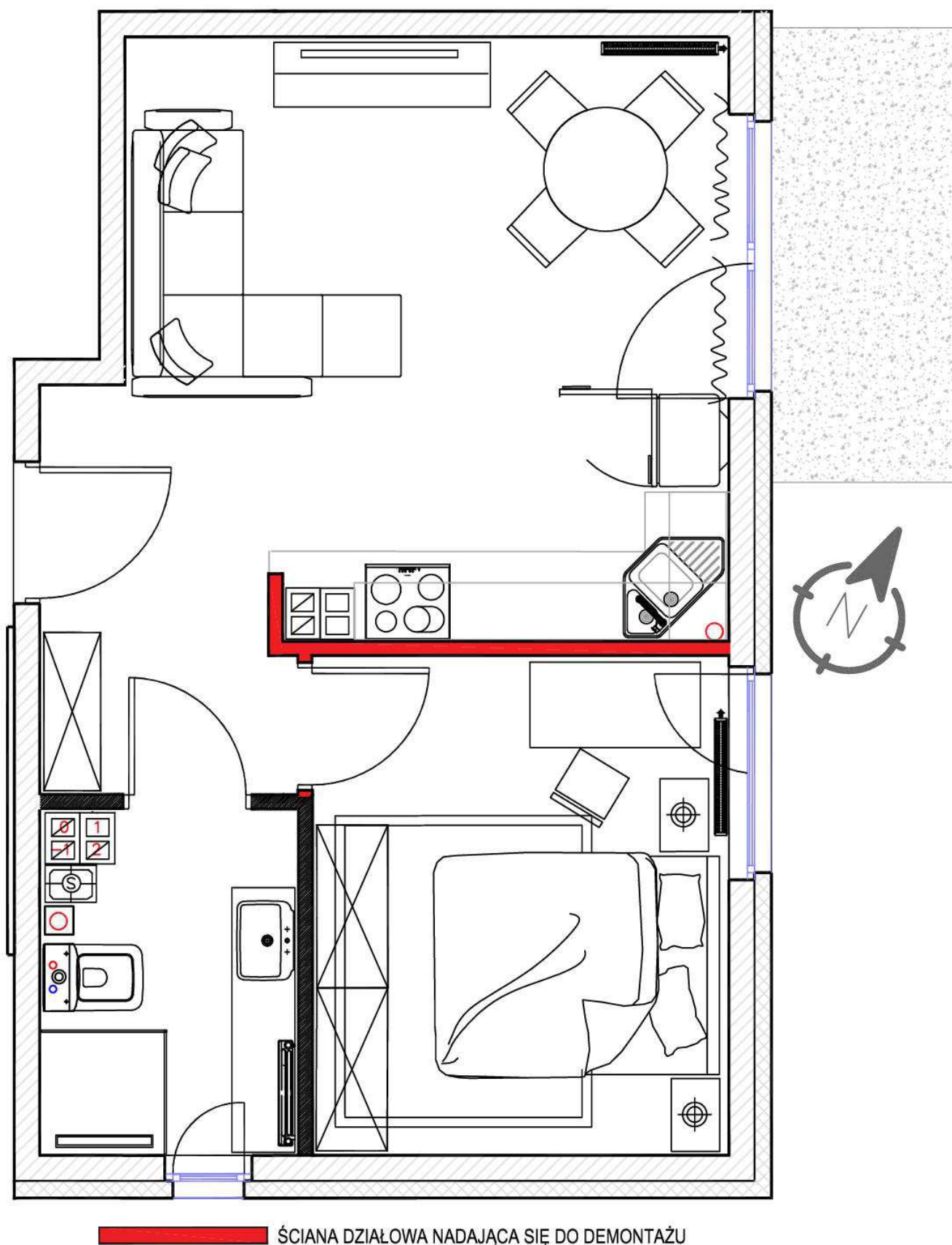
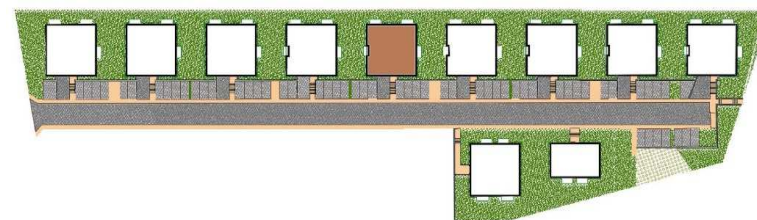
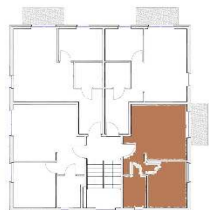
[www.orczykowa.pl](http://www.orczykowa.pl)

1. Wymiary pomieszczeń, lokalizację przyborów sanitarnych, rozmieszczenie punktów instalacyjnych itp. podano zgodnie z projektem budowlanym. Mogą wystąpić niewielkie różnice wymiarów i usytuowania elementów powstałe w trakcie realizacji prac budowlanych. Podane wymiary są wymiarami w świetle pionowych przegród (ścian) w stanie surowym.
2. Powierzchnia użytkowa lokalu jest określona na podstawie rozporządzenia Ministra Transportu, Budownictwa i Gospodarki Morskiej z dn. 25.04.2012r. w sprawie szczegółowego zakresu i formy projektu budowlanego (Dz. U. z 2012r. poz 462); zgodnie z zasadami zawartymi w polskiej normie PN-ISO 9836:1997, tj.: powierzchnia użytkowa lokalu jest obliczona w metrach kwadratowych z dokładnością do dwóch miejsc po przecinku, dla wymiarów lokalu w stanie wykończonym, na poziomie podłogi, nie licząc listew przypodłogowych, progów itp. Do powierzchni użytkowej lokalu wlicza się powierzchnię elementów nadających się do demontażu (rury, kanały, ścianki działowe – oznaczone kolorem czerwonym), nie są wliczone powierzchnie otworów na drzwi i okna oraz nisze w elementach zamykających.
3. Przedstawiona na rzucie aranżacja ma charakter przykładowy, umeblowanie nie stanowi wyposażenia nabywanego lokalu
4. Niniejsza karta stanowi sugerowany przez projektanta w projekcie budowlanym podział lokalu, który nie jest dla klienta wiążący.

BUDYNEK B9

B9M8

1 PIĘTRO



ŚCIANA DZIAŁOWA NADAJĄCA SIĘ DO DEMONTAŻU

### ZESTAWIENIE POMIESZCZEŃ

|  |                            |
|--|----------------------------|
| SALON Z ANEKSEM KUCHENNYM                      | 16,63 m <sup>2</sup>       |
| SYPIALNIA                                      | 10,36 m <sup>2</sup>       |
| ŁAZIENKA                                       | 4,01 m <sup>2</sup>        |
| PRZEDPÓKOJ                                     | 3,89 m <sup>2</sup>        |
| POWIERZCHNIA UŻYTKOWA                          | 34,89 m <sup>2</sup>       |
| POW. POD ŚCIANKAMI NADAJĄCYMI SIĘ DO DEMONTAŻU | 0,56 m <sup>2</sup>        |
| <b>POWIERZCHNIA SPRZEDAŻOWA</b>                | <b>35,45 m<sup>2</sup></b> |
| BALKON   | 4,02 m <sup>2</sup>        |

BIURO SPRZEDAŻY ul: ORCZYKOWA

tel. kom. : +48 722 107 102 e-mail: [biuro@orczykowa.pl](mailto:biuro@orczykowa.pl)

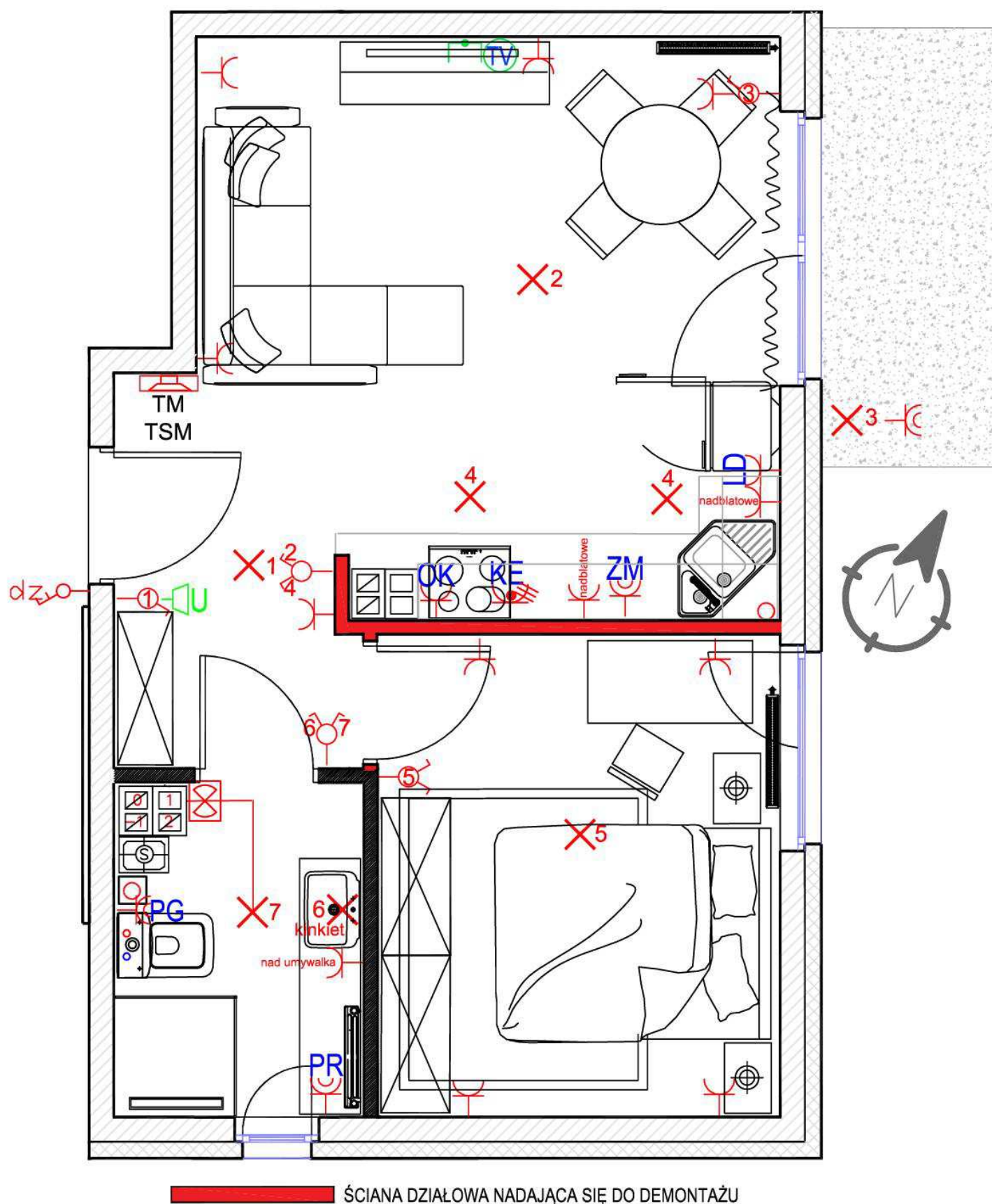
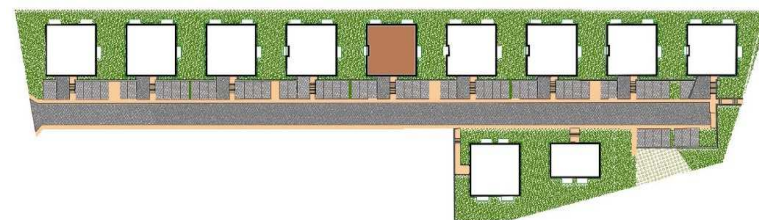
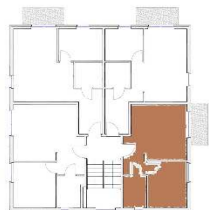
[www.orczykowa.pl](http://www.orczykowa.pl)

1. Wymiary pomieszczeń, lokalizację przyborów sanitarnych, rozmieszczenie punktów instalacyjnych itp. podano zgodnie z projektem budowlanym. Mogą wystąpić niewielkie różnice wymiarów i usytuowania elementów powstałe w trakcie realizacji prac budowlanych. Podane wymiary są wymiarami w świetle pionowych przegród (ścian) w stanie surowym.
2. Powierzchnia użytkowa lokalu jest określona na podstawie rozporządzenia Ministra Transportu, Budownictwa i Gospodarki Morskiej z dn. 25.04.2012r. w sprawie szczegółowego zakresu i formy projektu budowlanego (Dz. U. z 2012r. poz 462); zgodnie z zasadami zawartymi w polskiej normie PN-ISO 9836:1997, tj.: powierzchnia użytkowa lokalu jest obliczona w metrach kwadratowych z dokładnością do dwóch miejsc po przecinku, dla wymiarów lokalu w stanie wykończonym, na poziomie podłogi, nie licząc listew przypodłogowych, progów itp. Do powierzchni użytkowej lokalu wlicza się powierzchnię elementów nadających się do demontażu (rury, kanały, ścianki działowe – oznaczone kolorem czerwonym), nie są wliczone powierzchnie otworów na drzwi i okna oraz nisze w elementach zamykających.
3. Przedstawiona na rzucie aranżacja ma charakter przykładowy, umeblowanie nie stanowi wyposażenia nabywanego lokalu
4. Niniejsza karta stanowi sugerowany przez projektanta w projekcie budowlanym podział lokalu, który nie jest dla klienta wiążący.

BUDYNEK B9

B9M8

1 PIĘTRO



ŚCIANA DZIAŁOWA NADAJĄCA SIĘ DO DEMONTAŻU

**ZESTAWIENIE POMIESZCZEŃ**

|  |                            |
|--|----------------------------|
| SALON Z ANEKSEM KUCHENNYM                      | 16,63 m <sup>2</sup>       |
| SYPIALNIA                                      | 10,36 m <sup>2</sup>       |
| ŁAZIENKA                                       | 4,01 m <sup>2</sup>        |
| PRZEDPÓKOJ                                     | 3,89 m <sup>2</sup>        |
| POWIERZCHNIA UŻYTKOWA                          | 34,89 m <sup>2</sup>       |
| POW. POD ŚCIANKAMI NADAJĄCYMI SIĘ DO DEMONTAŻU | 0,56 m <sup>2</sup>        |
| <b>POWIERZCHNIA SPRZEDAŻOWA</b>                | <b>35,45 m<sup>2</sup></b> |
| BALKON   | 4,02 m <sup>2</sup>        |

BIURO SPRZEDAŻY ul: ORCZYKOWA  
 tel. kom. : +48 722 107 102 e-mail: [biuro@orczykowa.pl](mailto:biuro@orczykowa.pl)  
[www.orczykowa.pl](http://www.orczykowa.pl)

1. Wymiary pomieszczeń, lokalizację przyborów sanitarnych, rozmieszczenie punktów instalacyjnych itp. podano zgodnie z projektem budowlanym. Mogą wystąpić niewielkie różnice wymiarów i usytuowania elementów powstałe w trakcie realizacji prac budowlanych. Podane wymiary są wymiarami w świetle pionowych przegród (ścian) w stanie surowym.
2. Powierzchnia użytkowa lokalu jest określona na podstawie rozporządzenia Ministra Transportu, Budownictwa i Gospodarki Morskiej z dn. 25.04.2012r. w sprawie szczegółowego zakresu i formy projektu budowlanego (Dz. U. z 2012r. poz 462); zgodnie z zasadami zawartymi w polskiej normie PN-ISO 9836:1997, tj.: powierzchnia użytkowa lokalu jest obliczona w metrach kwadratowych z dokładnością do dwóch miejsc po przecinku, dla wymiarów lokalu w stanie wykończonym, na poziomie podłogi, nie licząc listew przypodłogowych, progów itp. Do powierzchni użytkowej lokalu wlicza się powierzchnię elementów nadających się do demontażu (rury, kanały, ścianki działowe – oznaczone kolorem czerwonym), nie są wliczone powierzchnie otworów na drzwi i okna oraz nisze w elementach zamykających.
3. Przedstawiona na rzucie aranżacja ma charakter przykładowy, umeblowanie nie stanowi wyposażenia nabywanego lokalu
4. Niniejsza karta stanowi sugerowany przez projektanta w projekcie budowlanym podział lokalu, który nie jest dla klienta wiążący.